



CISA®

Cilindros Asix



CILINDRO EUROPERFIL SERIE ASIX



CARACTERÍSTICAS PRINCIPALES

SEGURIDAD ACTIVA

- NÚMERO DE CIFRATURAS: Más de 30.000 combinaciones posibles.

SEGURIDAD PASIVA

- RESISTENCIA A LA EXTRACCIÓN: Leva desplazada.
- RESISTENCIA AL TALADRO:
 - Primer pitón y contrapitón en acero cementado.
- RESISTENCIA A LA GANZÚA: Especial forma de los pitones y contrapitones.

POTENCIALIDAD EN GESTIÓN DE ACCESOS

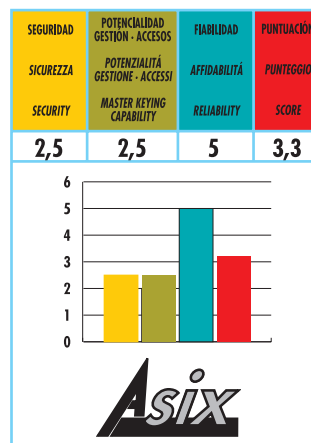
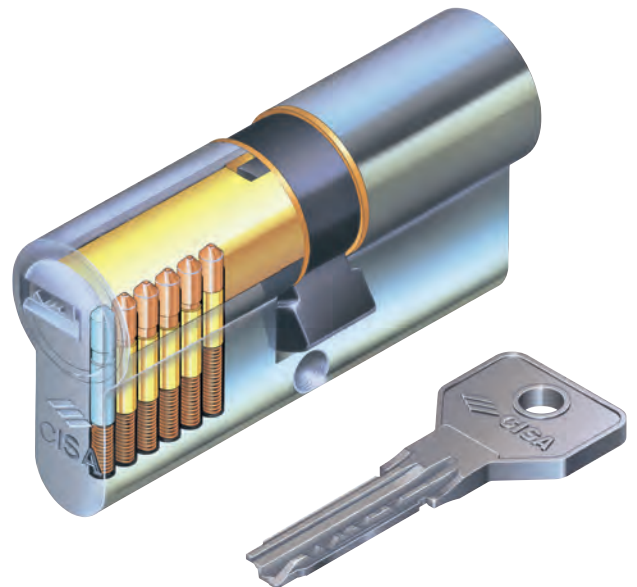
- 1.800 cilindros distintos para una llave Maestra.
- Otras configuraciones disponibles bajo pedido.

FIABILIDAD

- 100.000 ciclos (Durability – Grado 6)

NORMATIVA

- Construido según los parámetros de la Norma Europea EN1303:2005
 - Key Related Security, de 1 a 6: grado 5 (seguridad llave)
 - Attack Resistance, de 0 a 2: grado 0 (resistencia ataque)
 - Durability, de 4 a 6: grado 6 (fiabilidad)



Características técnicas:

CILINDRO:

- Sistema de cifratura de 6 pitones
- Cuerpo en latón
- Rotores en latón
- Leva compatible DIN en acero sintetizado autolubrificante (posibilidad de leva corta 13,2 mm.)
- Pitones:
 - En bronce antiganzúa
 - Primer pitón en acero cementado
- Contrapitones:
 - En latón
 - Primer contrapitón en acero cementado
- Muelles en bronce fosforoso

LLAVES:

- Planas de introducción reversible
- En aleación especial de latón, niquelado
- Numeración con código en la cabeza de la llave
- Espesor de llave 2,9 mm
- Salto 0,48 mm

Acabados:

- Latón esmerilado
- Latón niquelado (Acabado 12)

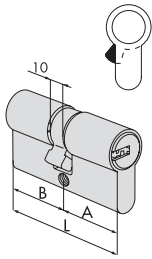
Bajo pedido:

- Igualamientos y sistemas de amaestramiento
- Leva corta de 13,2 mm. (caract. SZ)

Dotación estándar:

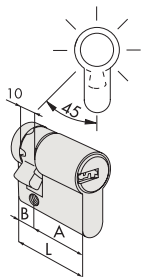
- Tornillo de fijación
- 5 llaves ref. 00670.01.0

| Tipología | Descripción | Dimensión comercial | Phones | | | Llave artículo | Unitario | Uds. | REFERENCIA | | | |
|-----------|-------------|---------------------|--------|---|---|----------------|----------|------|------------|------|------|---------|
| | | | L | A | B | | | | Tipo | Dim. | Mano | Acabado |



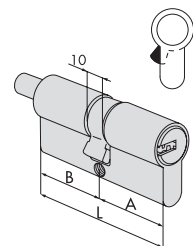
• Cilindro doble
SUSTITUYE AL MODELO (6M300)

| | | | | | | | | |
|---------|-------|------|------|---|------------|-------|----|--------------|
| 30 / 30 | 59,0 | 29,5 | 29,5 | 6 | 00670 01 0 | 0,235 | 12 | 1 0E300 07 0 |
| 28 / 34 | 61,2 | 27,7 | 33,5 | 6 | 00670 01 0 | 0,234 | 12 | 1 0E300 06 0 |
| 30 / 35 | 64,0 | 29,5 | 34,5 | 6 | 00670 01 0 | 0,243 | 12 | 1 0E300 26 0 |
| 35 / 35 | 69,0 | 34,5 | 34,5 | 6 | 00670 01 0 | 0,272 | 12 | 1 0E300 13 0 |
| 40 / 30 | 69,0 | 39,5 | 29,5 | 6 | 00670 01 0 | 0,272 | 12 | 1 0E300 12 0 |
| 30 / 45 | 74,0 | 29,5 | 44,5 | 6 | 00670 01 0 | 0,274 | 12 | 1 0E300 27 0 |
| 35 / 40 | 74,0 | 34,5 | 39,5 | 6 | 00670 01 0 | 0,274 | 12 | 1 0E300 28 0 |
| 30 / 50 | 79,0 | 29,5 | 49,5 | 6 | 00670 01 0 | 0,301 | 12 | 1 0E300 17 0 |
| 35 / 45 | 79,0 | 34,5 | 44,5 | 6 | 00670 01 0 | 0,289 | 12 | 1 0E300 19 0 |
| 40 / 40 | 79,0 | 39,5 | 39,5 | 6 | 00670 01 0 | 0,289 | 12 | 1 0E300 18 0 |
| 40 / 45 | 84,0 | 39,5 | 44,5 | 6 | 00670 01 0 | 0,304 | 12 | 1 0E300 30 0 |
| 30 / 60 | 89,0 | 29,5 | 59,5 | 6 | 00670 01 0 | 0,320 | 12 | 1 0E300 20 0 |
| 40 / 50 | 89,0 | 39,5 | 49,5 | 6 | 00670 01 0 | 0,320 | 12 | 1 0E300 21 0 |
| 45 / 45 | 89,0 | 44,5 | 44,5 | 6 | 00670 01 0 | 0,333 | 12 | 1 0E300 29 0 |
| 45 / 50 | 94,0 | 44,5 | 49,5 | 6 | 00670 01 0 | 0,334 | 6 | 1 0E300 39 0 |
| 40 / 60 | 99,0 | 39,5 | 59,5 | 6 | 00670 01 0 | 0,349 | 6 | 1 0E300 25 0 |
| 50 / 50 | 99,0 | 49,5 | 49,5 | 6 | 00670 01 0 | 0,349 | 6 | 1 0E300 23 0 |
| 30 / 80 | 109,0 | 29,5 | 79,5 | 6 | 00670 01 0 | 0,378 | 6 | 1 0E300 37 0 |



• Medio cilindro con leva regulable en 8 posiciones
SUSTITUYE AL MODELO (6M304)

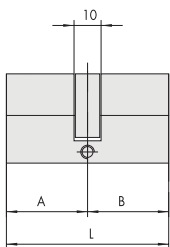
| | | | | | | | | |
|---------|------|------|------|---|------------|-------|----|--------------|
| 30 / 10 | 39,5 | 29,5 | 10,0 | 6 | 00670 01 0 | 0,186 | 12 | 1 0E304 02 0 |
| 40 / 10 | 49,5 | 39,5 | 10,0 | 6 | 00670 01 0 | 0,199 | 12 | 1 0E304 03 0 |



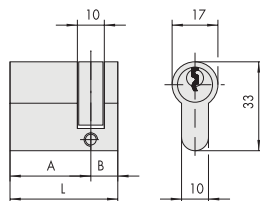
• Cilindro doble predispuesto para pomo
• Pomo ref. 06354.00
SUSTITUYE AL MODELO (6M302)

| | | | | | | | | |
|---------|------|------|------|---|------------|-------|----|--------------|
| 30 / 30 | 59,0 | 29,5 | 29,5 | 6 | 00670 01 0 | 0,244 | 12 | 1 0E302 07 0 |
| 35 / 35 | 69,0 | 34,5 | 34,5 | 6 | 00670 01 0 | 0,279 | 12 | 1 0E302 13 0 |
| 40 / 30 | 69,0 | 39,5 | 29,5 | 6 | 00670 01 0 | 0,279 | 12 | 1 0E302 12 0 |
| 30 / 50 | 79,0 | 29,5 | 49,5 | 6 | 00670 01 0 | 0,318 | 6 | 1 0E302 17 0 |
| 35 / 45 | 79,0 | 34,5 | 44,5 | 6 | 00670 01 0 | 0,309 | 6 | 1 0E302 19 0 |
| 40 / 40 | 79,0 | 39,5 | 39,5 | 6 | 00670 01 0 | 0,309 | 6 | 1 0E302 18 0 |

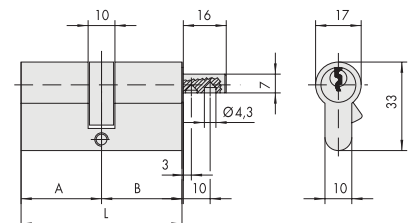
Diseños dimensionales



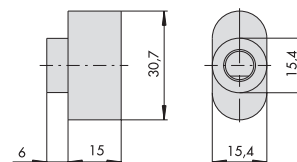
1.0E300



1.0E304



1.0E302



06354

Acerca de Allegion™

Allegion (NYSE: ALLE) es pionero en el mundo en seguridad con marcas líderes como CISA®, Interflex®, LCN®, Schlage® y Von Duprin®. Enfocándose en la seguridad de puertas y áreas adyacentes, Allegion produce una línea de soluciones para hogares, empresas, escuelas y otras instituciones. Allegion es una compañía de \$ 2 mil millones, con productos vendidos en casi 130 países.

Para obtener más información, visite allegion.com

