



CISA®

Cilindros Asix





CARACTERÍSTICAS PRINCIPALES

SEGURIDAD ACTIVA

- NÚMERO DE CIFRATURAS: Más de 30.000 combinaciones posibles.

SEGURIDAD PASIVA

- RESISTENCIA A LA EXTRACCIÓN: Leva desplazada.
- RESISTENCIA AL TALADRO:
 - Primer pitón y contrapitón en acero cementado.
- RESISTENCIA A LA GANZÚA: Especial forma de los pitones y contrapitones.

POTENCIALIDAD EN GESTIÓN DE ACCESOS

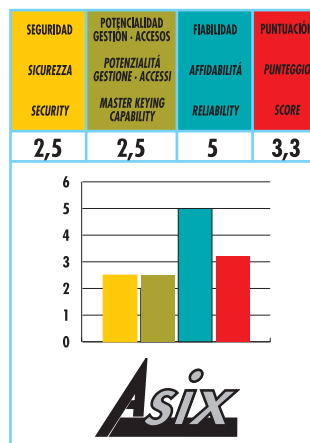
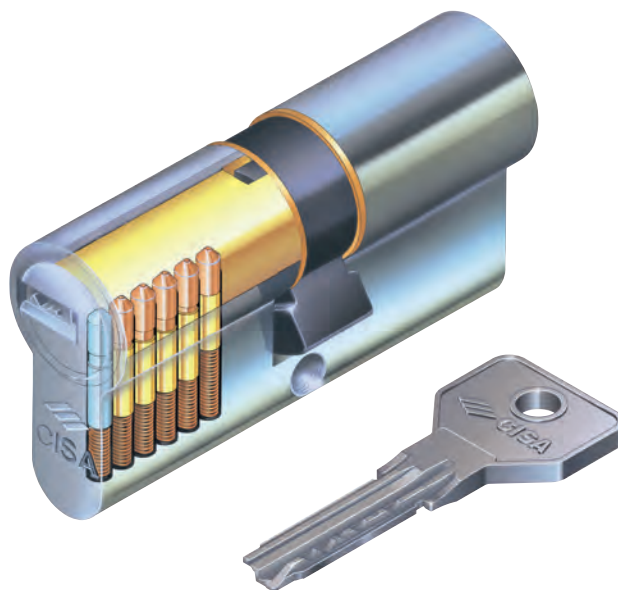
- 1.800 cilindros distintos para una llave Maestra.
- Otras configuraciones disponibles bajo pedido.

FIABILIDAD

- 100.000 ciclos (Durability – Grado 6)

NORMATIVA

- Construido según los parámetros de la Norma Europea EN1303:2005
 - Key Related Security, de 1 a 6: grado 5 (seguridad llave)
 - Attack Resistance, de 0 a 2: grado 0 (resistencia ataque)
 - Durability, de 4 a 6: grado 6 (fiabilidad)



Características técnicas:

CILINDRO:

- Sistema de cifratura de 6 pitones
- Cuerpo en latón
- Rotores en latón
- Leva compatible DIN en acero sintetizado autolubrificante (posibilidad de leva corta 13,2 mm.)
- Pitones:
 - En bronce antiganzúa
 - Primer pitón en acero cementado
- Contrapitones:
 - En latón
 - Primer contrapitón en acero cementado
- Muelles en bronce fosforoso

LLAVES:

- Planas de introducción reversible
- En aleación especial de latón, niquelado
- Numeración con código en la cabeza de la llave
- Espesor de llave 2,9 mm
- Salto 0,48 mm

Acabados:

- Latón esmerilado
- Latón niquelado (Acabado 12)

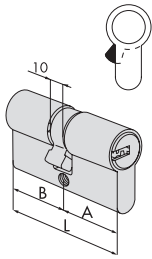
Bajo pedido:

- Igualamientos y sistemas de amaestramiento
- Leva corta de 13,2 mm. (caract. SZ)

Dotación estándar:

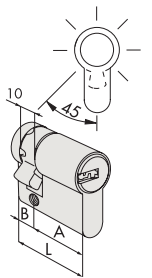
- Tornillo de fijación
- 5 llaves ref. 00670.01.0

Tipología	Descripción	Dimensión comercial	Phones			Llave artículo	Unitario	Uds.	REFERENCIA			
			L	A	B				Tipo	Dim.	Mano	Acabado



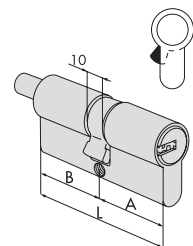
- Cilindro doble
SUSTITUYE AL MODELO (6M300)

30 / 30	59,0	29,5	29,5	6	00670 01 0	0,235	12	1 0E300 07 0
28 / 34	61,2	27,7	33,5	6	00670 01 0	0,234	12	1 0E300 06 0
30 / 35	64,0	29,5	34,5	6	00670 01 0	0,243	12	1 0E300 26 0
35 / 35	69,0	34,5	34,5	6	00670 01 0	0,272	12	1 0E300 13 0
40 / 30	69,0	39,5	29,5	6	00670 01 0	0,272	12	1 0E300 12 0
30 / 45	74,0	29,5	44,5	6	00670 01 0	0,274	12	1 0E300 27 0
35 / 40	74,0	34,5	39,5	6	00670 01 0	0,274	12	1 0E300 28 0
30 / 50	79,0	29,5	49,5	6	00670 01 0	0,301	12	1 0E300 17 0
35 / 45	79,0	34,5	44,5	6	00670 01 0	0,289	12	1 0E300 19 0
40 / 40	79,0	39,5	39,5	6	00670 01 0	0,289	12	1 0E300 18 0
40 / 45	84,0	39,5	44,5	6	00670 01 0	0,304	12	1 0E300 30 0
30 / 60	89,0	29,5	59,5	6	00670 01 0	0,320	12	1 0E300 20 0
40 / 50	89,0	39,5	49,5	6	00670 01 0	0,320	12	1 0E300 21 0
45 / 45	89,0	44,5	44,5	6	00670 01 0	0,333	12	1 0E300 29 0
45 / 50	94,0	44,5	49,5	6	00670 01 0	0,334	6	1 0E300 39 0
40 / 60	99,0	39,5	59,5	6	00670 01 0	0,349	6	1 0E300 25 0
50 / 50	99,0	49,5	49,5	6	00670 01 0	0,349	6	1 0E300 23 0
30 / 80	109,0	29,5	79,5	6	00670 01 0	0,378	6	1 0E300 37 0



- Medio cilindro con leva regulable en 8 posiciones
SUSTITUYE AL MODELO (6M304)

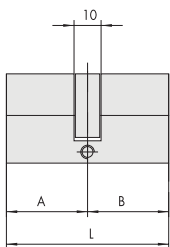
30 / 10	39,5	29,5	10,0	6	00670 01 0	0,186	12	1 0E304 02 0
40 / 10	49,5	39,5	10,0	6	00670 01 0	0,199	12	1 0E304 03 0



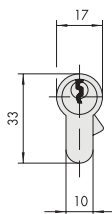
- Cilindro doble predispuesto para pomo
• Pomo ref. 06354.00
SUSTITUYE AL MODELO (6M302)

30 / 30	59,0	29,5	29,5	6	00670 01 0	0,244	12	1 0E302 07 0
35 / 35	69,0	34,5	34,5	6	00670 01 0	0,279	12	1 0E302 13 0
40 / 30	69,0	39,5	29,5	6	00670 01 0	0,279	12	1 0E302 12 0
30 / 50	79,0	29,5	49,5	6	00670 01 0	0,318	6	1 0E302 17 0
35 / 45	79,0	34,5	44,5	6	00670 01 0	0,309	6	1 0E302 19 0
40 / 40	79,0	39,5	39,5	6	00670 01 0	0,309	6	1 0E302 18 0

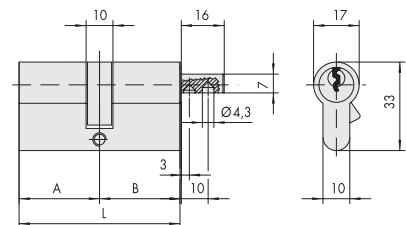
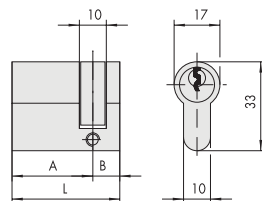
Diseños dimensionales



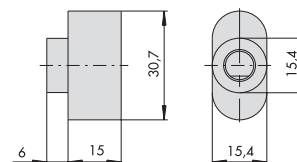
1.0E300



1.0E304



1.0E302



06354

Acerca de Allegion™

Allegion (NYSE: ALLE) es pionero en el mundo en seguridad con marcas líderes como CISA®, Interflex®, LCN®, Schlage® y Von Duprin®. Enfocándose en la seguridad de puertas y áreas adyacentes, Allegion produce una línea de soluciones para hogares, empresas, escuelas y otras instituciones. Allegion es una compañía de \$ 2 mil millones, con productos vendidos en casi 130 países.

Para obtener más información, visite allegion.com

