

Garantía de funcionalidad y montaje:

Garantía de funcionalidad

Vd, ha adquirido el cilindro mecánico DOM ix Saturn/ix 6 SR que es uno de los mejores cilindros mecánicos de alta gama de DOM.

DOM ofrece para todos sus productos producidos en una garantía de funcionamiento de 10 años.

Cómo activar la garantía:
Regístrese en www.dom-garantie.com.

Se aplicarán las condiciones de garantía descritas en la Página arriba indicada.



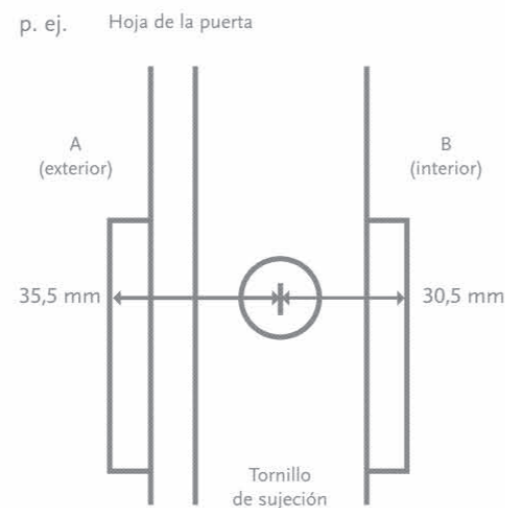
Montaje

Longitud del cilindro – ¿Cómo determinarla?

La longitud del cilindro depende por un lado del grosor de la hoja y por otro lado del grosor del escudo de seguridad. El cilindro no debe sobresalir de más de 3 mm según la norma DIN 18252.

Cálculo de la longitud del cilindro: del tornillo de sujeción hacia el exterior (A) y hacia el interior (B) (lado exterior del escudo).

Diríjase a un distribuidor de nuestros productos para cualquier duda técnica



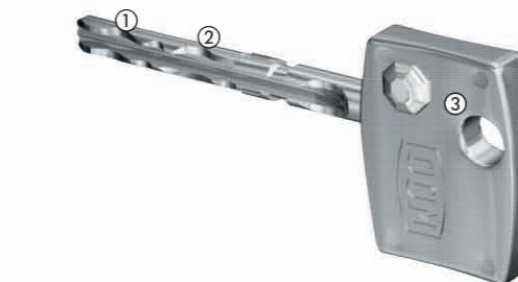
Detalles

Las ventajas del sistema de cierre concebido para instalaciones

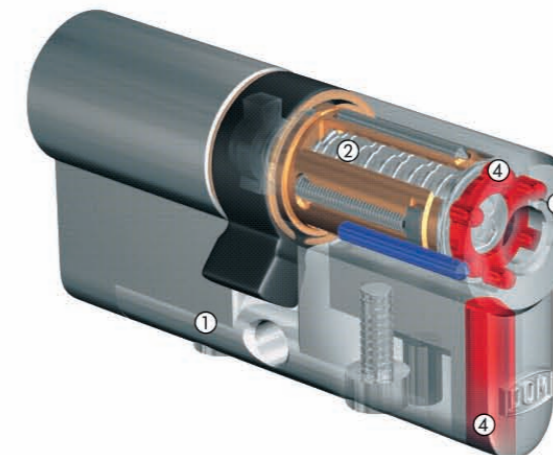
- ✓ **Seguridad máxima y calidad**
La tecnología incomparable y los 35 elementos técnicos que verifican la autorización de la llave impiden la fabricación de duplicados.
- ✓ **Protección máxima contra la fabricación de duplicados**
El perfil fresado de la llave en 3D impide la fabricación de duplicados sin autorización.
- ✓ **Protección óptima contra las perforaciones y la extracción**
Resistencia máxima del cilindro de acero al empleo de la fuerza mecánica.
- ✓ **Reconocimiento VdS BZ**
Protección óptima testada por un instituto de control independiente contra las fracturas y las tentativas de apertura. Según la norma del VdS (Verband der Schadensversicherer = Asociación de los Aseguradores contra Daños).
- ✓ **Cierre individual codificado igualmente disponible (BZ).**

Aplicaciones

Edificios de alta seguridad, casas unifamiliares que exigen la mayor protección



- ① **Paletón de acero resistente**
Protección contra la corrosión y desgaste
- ② **Protección extrema contra la fabricación de duplicados gracias a la concepción tridimensional de la llave**
Protección contra la fabricación de duplicados
- ③ **Forma ergonómica de la cabeza**
Apertura fácil y suave



- ① **Pieza de unión de acero-cromo-níquel**
Protección contra la ruptura/extracción y posibilidad de adaptación modular de la longitud (por ejemplo reemplazo de la puerta, mudanza)
- ② **Sistema de cierre en una envoltura de acero que incorpora 21 discos rotatorios de acero**
Los materiales de alta calidad prolongan la duración de vida del sistema de cierre
- ③ **Caja de acero fino casi completamente cerrado**
Protección del rotor interior contra las perforaciones y la extracción
- ④ **Protección incrementada anti taladro**
Elementos de metal duro o acero templado



TECNOLOGÍA DE SEGURIDAD DE ALTA CALIDAD

Calidad duradera

Los excelentes resultados del sistema DOM diamant son convincentes. Se trata de un producto de alta calidad que pertenece a otra generación made by DOM. El sistema DOM diamant permite la protección más elevada y un mayor confort gracias al dispositivo de bloqueo de acero integrando 21 discos rotatorios en su interior. Todos los elementos individuales garantizan la más alta calidad gracias al material empleado y a los mecanismos de cierre.



- Protección estándar antitaladro 
- Protección anti rotura 
- Protección contra la fabricación de duplicados 
- Categoría de seguridad de DOM 

DOM SICHERHEITSTECHNIK

Acabados

Los productos DOM están garantizados por un exigente control de calidad. No obstante es imposible evitar variaciones del color debidas a los procesos de fabricación y al tratamiento galvanico hecho este que excluye eventuales reclamaciones. El recubrimiento de polvo de color RAL es solamente posible, si se trata de llaves Reversibles o planas.



01 Niquelado mate



03 Cromado mate



04 Cromado brillante



05 Latón mate



06 Latón Pulido



07 Bruñido



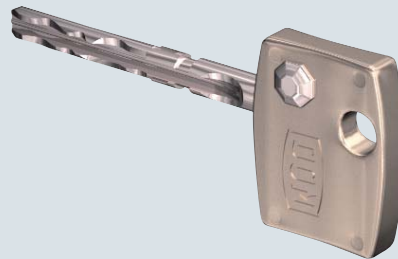
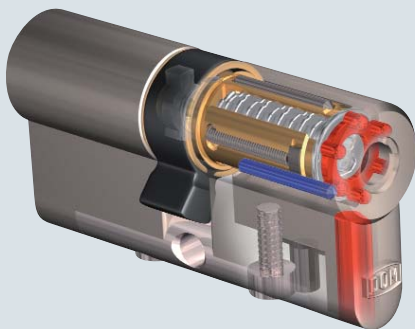
09 Latón antiguo



25 Dorado



SECURITY, QUALITY, DOM.



Lock system / Key technology

- Each side of the lock has 21 rotating, independently operating segments on ball-bearings
- Rotating profile and coupling segments made from stainless steel
- 2 pre-stored revision disks
- 3 axially arranged locking rollers distributed around the periphery of the lock
- Positive fed locking function of the locking rollers across all profile segments
- Highly resistant, outside solid cylinder housing made from stainless steel using MIM technology, inside Duracast
- 1 axially arranged locking cylinder on thrust bearing, for positive locking when key is removed
- Coreless lock in brass shell
- Low wear and low maintenance
- Key blade made from stainless steel
- Ergonomically shaped key bow
- Multi-linear, three dimensional key profile, manufactured using the CNC process
- 35 lock authorisation requests per key
- VdS B cylinder

Standard security features of the DOM range of locks

- Lock security class 6 in accordance with DIN 1303: 2005-04
- Increased bore and core protection through cylinder bodies made from MIM stainless steel with hardened metal insert and core-bore protection insert as well as connector bridge made from chrome-nickel-steel
- 10 freely rotatable stainless steel locking segments on bearings
- Modular housing construction
- Protected against unauthorised key copying by three-dimensional key cut-outs
- Optional: Duracast cylinder housing